



SOĞUTMA KULESİ ÜRÜN KATALOĞU

Sosyal medya hesapları;



www.instagram.com/ekinendustriyel



www.facebook.com/ekinendustriyel



www.youtube.com/ekinendustriyel



www.linkedin.com/company/ekinendustriyel



www.twitter.com/ekinendustriyel



www.soundcloud.com/ekinendustriyel



www.spotify.com/ekinendustriyel



EKIN ENDÜSTRİYEL
Isıtma-Soğutma San. Tic. Ltd. Şti.





İnovasyonun ilk şartı sorgulamaktır. Sürdürülebilir inovasyonunki ise sorgulamayı hiç bırakmamaktır.

Bizim için de inovasyon yolculuğu bir soruyla başladı: “Neden Türkiye’de katma değerli teknoloji üretilmesin?”. Bu uzun yolculuktaki ilk dönüm noktası ise MIT (Made In Turkey) markasının doğuşu oldu. Plakalı ısı eşanjörü alanında Türkiye’nin ilk yerli üreticisi olmamızı sağlayan MIT’nin kuruluş vizyonu; yerli bir “alternatif” olmak değil, küresel pazarda rekabet edebilecek kalitede bir marka inşa etmektir.

Bu hedef için çalışırken geçtiğimiz 15 yıl içerisinde ürün ve süreçlerimizin ISO, TSE, CE, GOST ve daha birçok ulusal ve uluslararası kalite belgesini almaya hak kazanması bizim için sürekli mevcut durumu sorgulayarak kendimizi aşma isteğimizin doğal bir sonucu oldu.

Yeni Nesil Mühendislik

Soruna değil sürece odaklanan mühendislik yaklaşımımızla bir üründe uzmanlaşmakla yetinmiyor o ürünün tüm ekosistemini göz önüne alıyoruz. Dolayısıyla plakalı ısı eşanjörünün yanı sıra bir sistem oluşturacak diğer tüm komponentleri de üretiyoruz ve uçtan uca bir uygulama sunmak için gereken mühendis kadrolarının sürekli gelişimine odaklanıyoruz. Uzman mühendislerimizin sağladığı iş geliştirme, satış öncesi, satış ve satış sonrası hizmetlerimizle de sadece bir ürün değil “çözüm” sunuyoruz.

15. yılımızda; kalitesi uluslararası olarak onaylı plakalı ısı eşanjörlerimiz, bu eşanjörleri bir sistem haline getiren akümülyasyon tankları, boylerler, endüstriyel pompalar, tesisat malzemeleri gibi komponentlerimiz ve uzman mühendis kadrolarımızla sunduğumuz tamamlayıcı hizmetlerle, 60’dan fazla ülkede yüksek teknolojiye ihtiyaç duyan projelerin çözüm ortağı olarak gelişmeye devam ediyoruz.



ISI TRANSFER ÜRÜNLERİ

- Plakalı Isı Eşanjörleri
- Lehimli Isı Eşanjörleri
- Borulu Isı Eşanjörleri
- Evaporatörler ve Kondenserler
- Fanlı Yağ Soğutucuları
- Isı Bataryaları
- Serpantinler / Radyatörler / Ekonomizerler

BASINÇLI KAPLAR

- Boylerler
- Akümülayon Tankları
- Buffer Tanklar
- Genleşme Tankları
- Paslanmaz Tanklar
- Denge Kapları / Tortu Tutucular / Hava Ayırıcılar / Hava Tüpleri
- Buhar Seperatörleri
- Basınçlı Hava Tankları
- Nötralizasyon Ünitesi

ENDÜSTRİYEL VE GIDA SİSTEMLERİ

- Isı İstasyonları
- Endüstriyel Proses Sistemleri
- Dozaj Sistemleri
- Daire Giriş İstasyonları
- Termoregülatörler
- Pastörizatörler
- CIP ve Hijyenik Proses Sistemleri
- Hijyenik Depolama ve Proses Tankları
- Homojenizatörler
- Tesis Kurulum Hizmetleri

AKIŞKAN TRANSFER ÜRÜNLERİ

- Lobe Pompalar
- Hijyenik Santrifüj Pompalar
- Asit Pompaları
- Dozaj Pompaları
- Hava Diyaframlı Pompalar
- Varil Pompaları
- Mono Pompalar
- Santrifüj Blowerlar
- Roots Blowerlar
- Turbo Blowerlar

AKIŞ KONTROL ÜRÜNLERİ

- Kelebek Vanalar
- Küresel Vanalar
- Glob Vanalar
- Bıçaklı Vanalar
- Aktüatörler
- Çekvalfler ve Pislik Tutucular
- Termoplastik Vanalar

ENERJİ SİSTEMLERİ

- Kazanlar
- Buhar Jeneratörleri
- Güneş Kollektörleri
- Soğutma Grupları
- Soğutma Kuleleri

FAALİYET ALANLARIMIZ



İçindekiler

1

MIT Soğutma Kulesi





Soğutma kuleleri çeşitli amaç ve büyüklükteki endüstriyel tesislerde ve yaşam alanlarında soğutma suyu sağlamak için tasarlanmış yapılardır. Su soğutma kuleleri, sistemden gelen sıcak suyun dolgu üzerine püskürtülmesi ile ısının atmosfere verilecek ortamdaki uzaklaştırılması ile proses suyunu yaş termometre sıcaklığına düşüren sistemlerdir.

Su Soğutma Kulesi Nasıl Çalışır?

Su soğutma kuleleri çalışma prensiplerine göre karşı akışlı ve çapraz akışlı kuleler olmak üzere ikiye ayrılır. Karşı akışlı su soğutma kulelerinde su yukarıdan aşağı süzülürken hava aşağıdan yukarı hareket eder. Çapraz akışlı su soğutma kulelerinde su yukarıdan aşağı inerken hava akımı yataydır. Son yıllarda karşı akışlı kuleler tercih edilmektedir.

Cebri çekimli karşı akışlı tip su soğutma kulelerinde, işletmeden ısınmış gelen su, özel olarak imal edilmiş su dağıtım sistemi ve fıskiye yardımı ile kulenin tüm kesitine yukarıdan aşağı doğru homojen olarak püskürtülür. Püskürtülen su kütleleri, kule dolguları arasında süzülerek parçalanır. Dış ortamın nemine sahip hava, motor fan grubu yardımı ile dolgular üzerinden aşağıdan yukarıya doğru emilir. Dolgu soğutma yüzeyinde hava ile buluşan su havaya ısı vererek soğur ve az bir kısmı buharlaşır. Soğuyan su kulenin soğuk su havuzunda toplanarak işletmeye gönderilir. Suyun buharlaşması sonucu nem artan hava (doyma oranına yakın), kulenin en üstünde bulunan fan bacasından atmosfere atılır.

SU KULESİNDE KULLANILAN EKİPMANLAR

Sıcak Su Dağıtım Sistemleri

Sıcak galvaniz veya epoksi boyalı çelik konstrüksiyonlu tabii akışlı, üslü kapalı, taşma tertibatlı su dağıtım sistemi ile minimum pompalama basıncı ve uzun işletme ömrü temin edilmiştir. Tabii akışlı su dağıtımını özel şekilde dizayn edilmiş polipropilen fıskiyelerle yapılmaktadır.

Hava Giriş Panjurları

Sıcak galvanizli veya epoksi boyalı sac levhadan yapılmış olan hava giriş panjurları: hava akımını üniform olarak düzenleyecek şekilde dizayn edilmiş ve buzlanma problemi minimuma indirilmiştir.



Balık Sırtı Separatör

Plastik polistiren imal edilen separatörlerin havayı iyi yönlendirmeleri nedeniyle fanın düşük güç çekilmesi sağlanır.

Kontrol ve bakımları kolaydır. Separatörler çift geçişli olarak monte edildiklerinden hava içindeki suyu gayet iyi şekilde tutarlar. Sürüklenme kaybı %02'nin altındadır. Separatörler özel olarak PVC'den yapılabilir. Plastik dolgu polistiren plastikten mamul yüksek performanslı dolgu, su-hava temasını maksimum seviyede tutacak şekilde özel olarak dizayn ve imal edilmiştir. Özel istek üzerine PVC'den de yapılabilir.

Kule Gövdesi

Dizayn ve konstrüksiyonu, azami mukavemeti ve kolayca taşınabilmesini sağlayacak niteliktedir. Kule gövdesi, havuzlar ve üst gövdeden ibarettir. Standart olarak paslanmaya karşı epoksi boyalı ve özel istek üzerine sıcak galvanizli çelikten imal edilmektedir.

Fan

Kuleler için özel şekilde dizayn edilmiş; sessiz, statik ve dinamik olarak tam balanslı, korozyona dayanıklı malzemeden imal edilmektedir.

MIT-SK 19 tipine kadar direkt akuple, diğer tiplerde kayış-kasnak tertibatıyla tahrik edilmektedir.

Fan Koruyucu

Yabancı maddelerin girmesine mani olacak şekilde yuvarlak profilli demirden aerodinamik yapıda hatveli fan koruyucusu sökülebilir tipte imal edilmektedir.

Fan Silindiri

Havanın alana kolayca girişini, dolayısıyla kulenin verimli çalışmasını temin edecek şekilde dizayn edilmiştir.

Su Filtresi

Tulumbalara gidecek suyun yabancı maddelerden temizlenmesini sağlamak üzere havuz emişine monte edilmiştir.

Giriş Çıkış Braşmanı

Sıcak su girişi üst havuza, soğuk su çıkışı alt havuza monte edilmiştir.

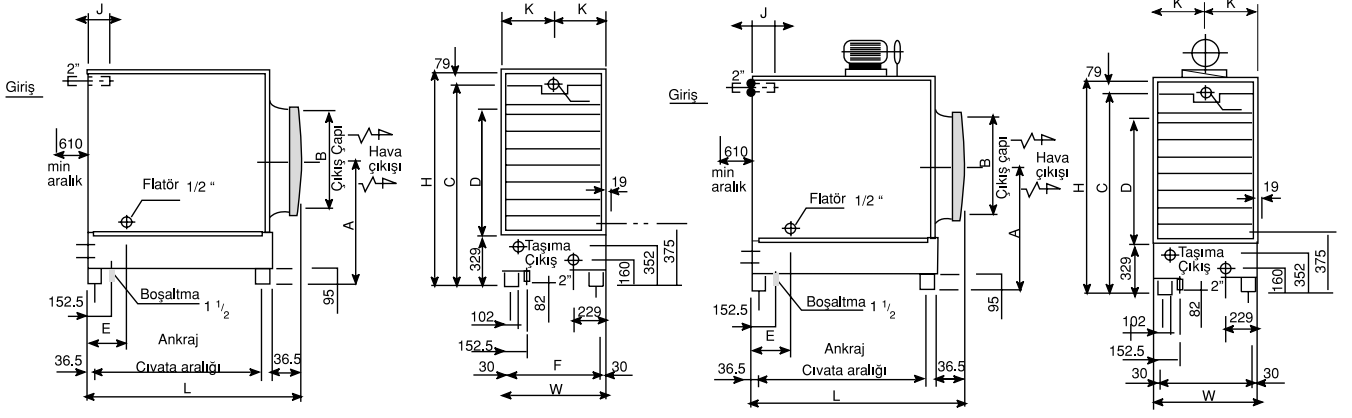
Armatürler

Buharlaştırma ve sürüklenme kayıplarını karşılayabilecek besleme iletkeni ile taşıma ve tahliye irtibatlarından ibarettir.

Su soğutma kuleleri genellikle aşağıda belirtilen sektörlerde kullanılır:

- Demir & Çelik Sanayi
- Petro Kimya Tesisleri
- Enerji Sektörü
- Tekstil Sektörü
- Gıda ve İçecek Sanayi
- Otomotiv Sanayi
- Cam Sanayi
- Madencilik & Kimya Sanayi
- Plastik & Ambalaj Sanayi
- İş ve Alışveriş Merkezleri
- Oteller ve Sosyal Tesisler
- Klima Santralleri



TEKNİK VERİLER
MIT SK 1 Serisi (Model 13 - 19)

BOYUT CETVELİ

Kule Modeli	Dış Boyutlar				Kule Boyutları							
	No.	W	L	H	A	B	C	D	E	F	G	J
MIT-SK 13	556	1250	1032	605	470	952	422	165	495	957	152	278
MIT-SK 15	556	1250	1307	757	470	1227	695	165	495	919	101	298
MIT-SK 17	664	1398	1307	757	570	1227	695	252	603	1065	190	332
MIT-SK 19	664	1397	1583	932	570	1503	9715	252	603	1065	143	332

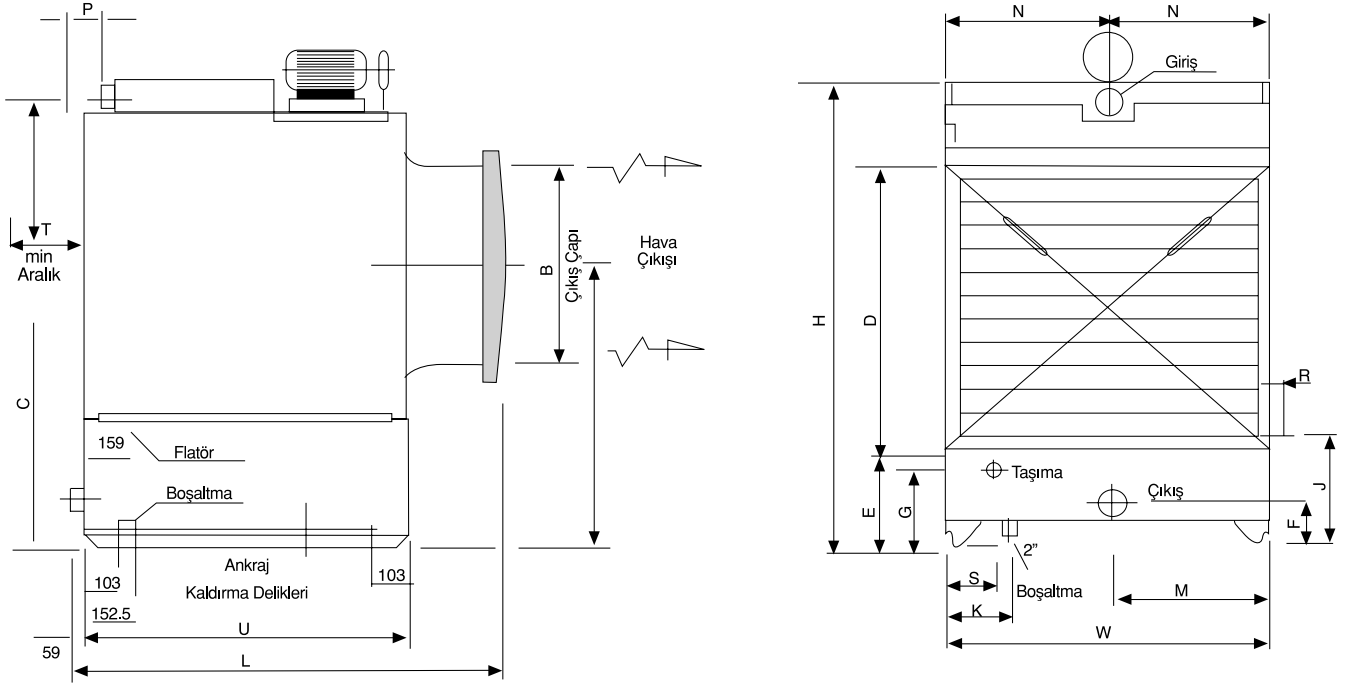
MÜHENDİSLİK VERİLERİ

Kule Modeli	Kule Ağırlığı (kg)		Fan Verileri		Motor 380 V 50 Hz Hp	Pompa Basınç Yüksekliği (mm SS)	m ³ /h		Su Seviyesi	
	Net	Sulu	Çap (mm)	n ^d /d			Min.	Max.	Çalışırken (mm)	Taşma (mm)
MIT-SK 13	115	222	460	1410	1/2	1100	2,7	4,5	102	197
MIT-SK 15	130	244	460	1410	1/2	1450	4	6,6	102	197
MIT-SK 17	155	303	560	1395	1	1550	5	8,1	102	197
MIT-SK 19	190	350	560	1122	1,5	2180	8,8	14,3	102	197

BORU ÇIKIŞ DEĞERLERİ

Kule Modeli	Sıcak Su Girişi	Soğuk Su Çıkışı ve Taşması	Boşaltma	Flatör
MIT-SK 13	1 1/2"	1 1/2"	1 1/2"	1/2"
MIT-SK 15	1 1/2"	1 1/2"	1 1/2"	1/2"
MIT-SK 17	2"	2"	2"	1/2"
MIT-SK 19	2"	2"	2"	1/2"

MIT SK 2 Serisi



BOYUT CETVELİ

Kule Modeli	Dış Boyutlar			Kule Boyutları															
				No.	W	L	H	A	B	C	D	E	F	G	J	K	M	N	P
MIT-SK 21	962	1810	1651	922	785	1548	851	410	191	318	264	219	585	481	156	19	219	1219	1368
MIT-SK 23	1170	1915	1651	949	932	1548	851	410	191	318	264	219	585	586	251	22	219	1828	1465
MIT-SK 25	1170	1915	1651	949	932	1548	851	410	191	318	264	219	585	586	251	22	219	1828	1465
MIT-SK 27	1170	1915	2222	1200	932	2120	1461	410	191	318	264	219	585	586	152	22	219	1828	1465
MIT-SK 29	1170	2161	2244	1244	932	2145	1473	410	191	346	546	219	585	586	152	25	219	1828	1710
MIT-SK 31	1460	2248	2273	1362	1232	2168	1422	470	216	397	546	219	730	730	152	25	219	1828	1710
MIT-SK 33	1460	2248	2273	1362	1232	2168	1422	470	216	397	546	219	730	730	152	25	219	1828	1710
MIT-SK 35	1910	2527	2237	1362	1232	2168	1422	470	216	397	546	219	955	955	159	25	219	1828	1990
MIT-SK 37	2432	2723	2324	1413	1232	2219	1384	522	216	436	594	1089	1673	1216	244	25	1089	2134	2186

MÜHENDİSLİK VERİLERİ										
Kule Modeli	Kule Ağırlığı (kg)		Fan Verileri		Motor 380 V 50 Hz Hp	Pompa Basınç Yüksekliği (mm SS)	m ³ /h		Su Seviyesi	
	Net	Sulu	Çap (mm)	n ^o /d			Min.	Max.	Çalışırken (mm)	Taşma (mm)
MIT-SK 21	298	537	760	820	1,5	1700	9,5	18,1	102	243
MIT-SK 23	345	719	915	625	1,5	1735	12,5	23,4	102	243
MIT-SK 25	347	721	915	785	3	1780	15,9	29,7	102	243
MIT-SK 27	413	807	915	785	3	2470	20,6	39,3	102	243
MIT-SK 29	485	907	915	785	3	2620	23,6	45	127	271
MIT-SK 31	600	1148	1220	550	3	2500	28,8	57,7	127	322
MIT-SK 33	603	1183	1220	645	5,5	2500	37,9	76,5	127	322
MIT-SK 35	836	1753	1220	660	7,5	2620	45,4	90,9	127	322
MIT-SK 37	1160	2488	1220	635	7,5	2780	59,5	119	179	362

BORU ÇIKIŞ DEĞERLERİ				
Kule Modeli	Sıcak Su Girişi	Soğuk Su Çıkışı ve Taşması	Boşaltma	Flatör
MIT-SK 21	4	4	2	1/2"
MIT-SK 23	4	4	2	1/2"
MIT-SK 25	4	4	2	1/2"
MIT-SK 27	4	4	2	1/2"
MIT-SK 29	4	4	2	3/4"
MIT-SK 31	6	6	2	3/4"
MIT-SK 33	6	6	2	3/4"
MIT-SK 35	6	6	2	3/4"
MIT-SK 37	6	6	2	3/4"



NOTLAR

A series of horizontal dotted lines for writing notes.



Bir zincir en zayıf halkası kadar güçlüdür.

Uluslararası kalitede yerli üretim yapmak ve bu kaliteyi korumak için sadece üretimin değil, tüm ekosistemin kaliteye odaklanması gerekir. Bu odaklanma için de sürekli gelişim vizyonunun tüm paydaşlar tarafından paylaşılması ve sürece teması olan her bir kişinin belli bir bilgi birikimine sahip olması şarttır. Ekin Akademi de tam olarak bu vizyonu gerçekleştirecek bilgi ve tecrübe paylaşımını yapmak üzere, birlikte ve sürekli gelişim ilkesiyle kuruldu.

Ekin Akademi çatısı altında çalışanlarımızın gelişimini, iş süreçlerinde sonuca doğrudan katkı sağlayacak ve kişisel gelişimlerinde fark yaratacak eğitim programları ile destekliyoruz. Isı transferi, basınçlı kaplar, paket sistemleri, gıda sistemleri ve sıvı transferi alanlarında teknik eğitimler sunuyoruz. Liderlik, strateji geliştirme, satış ve farklı görevler için eğitim & gelişim programlarıyla fark yaratacak bireyler haline gelmelerine katkı sağlıyoruz. Bunun yanı sıra iş ortaklarımız ve müşterilerimiz için hazırladığımız satış öncesi ve sonrası eğitim modüllerimiz ürünlerimizin devreye alınması, çalıştırılması, bakım ve onarımı gibi başlıklarda bilgi paylaşımını yapıyoruz.

Ekin Akademi’de sadece kendi çalışanlarımızın, iş ortaklarımızın ve müşterilerimizin gelişimine odaklanmakla kalmıyoruz. Üniversitelerle iş birliği yaparak mühendis aday öğrencilerin; sektörle tanışmasına ve sahip oldukları teorik bilgileri pratik uygulamalarda deneyimlemelerine olanak sağlıyoruz.



Meslek odaları ve sosyal sorumluluk alanında proje yürüttüğümüz kurumlar için seminer, konferans ve eğitimler düzenliyoruz. Çünkü biliyoruz ki ancak topluma, sektöre ve sektörün geleceğine değer katarak, kaliteli mühendislik ürünleri ile anılan bir ülke haline gelebiliriz.

SATIŞ EKİBİMİZ

Satıştan Bakıma Mühendisçe Yaklaşım

Müşteri memnuniyeti odaklı yaklaşımımız ve paylaşmaktan mutluluk duyduğumuz derin bilgi birikimimiz ile satış öncesi ve sonrasında katma değerli hizmetler sunuyoruz. Proaktif çözümler üreten uzman mühendislerimiz sayesinde satış öncesinden, ürün bakımına kadar tüm süreçte fark yaratmaya odaklanıyoruz. “Kaliteli ürün, kaliteli hizmet, kaliteli çözüm” yaklaşımımızla üretici ve tedarikçi olmanın ötesinde kendimizi her türlü ısıtma ve soğutma projesinde çözüm ortağı olarak görüyor ve bu motivasyonla çalışıyoruz.

Her türlü ısıtma ve soğutma uygulamasının olduğu bütün uygulamalarda Ekin Endüstriyel, sizin için en iyi çözüm ortağı olmaya devam edecektir.



Müşteri Memnuniyeti



Müşteri ihtiyaçlarını iyi analiz eden satış öncesi süreçlerimiz, kalitesi tescilli ürün gamımız, uzman kadromuz ve titiz çalışma yöntemlerimiz ile müşteri memnuniyetini sağlamak ve müşterinin haklarını korumak her zaman birinci önceliğimizdir.

Etik Değerler



Bütün faaliyetlerimizi önce yasalara, sonra da etik değerlere uygun şekilde gerçekleştiririz. Birlikte büyümeye inanır, tüm iş ilişkilerimizde karşılıklı fayda gözetiriz.

Gizlilik Politikası



Firmamız ile paylaşılan tüm kişisel bilgileriniz etik değerlerimiz ve 6698 Sayılı Kişisel Verilerin Korunması Kanunu'na uyumlu süreçlerimiz ile güvence altındadır.

Bilgi Güvenliği



Tüm bilgi teknolojileri operasyonumuz ISO 27001 Bilgi Güvenliği Yönetim Sistemi gerekliliklerine uygun şekilde yönetilen bilgi güvenliği süreçlerimiz ile korunmaktadır.

PROFESYONEL SİSTEM ÇÖZÜM MERKEZİ

MIT profesyonel sistem çözüm merkezimizden, pompalarınız, eşanjörleriniz ve sisteminizle ilgili yaşadığınız problemlerle ilgili yardım alabilirsiniz. Konusunda uzman mühendislerimizden oluşan çözüm merkezimiz size yardımcı olmaktan mutluluk duyacaktır.

- Kullanım sıcak suyu tesisatları.
- Merkezi ve bölgesel ısıtma sistemleri.
- Süt, yoğurt, ısıtma, soğutma ve pastörizasyon sistemleri.
- Endüstriyel soğutma ve ısıtma sistemleri.
- Yağ soğutma tesisatları.
- Enerji geri kazanım sistemleri.
- Havuz ısıtma sistemleri.
- Buhar tesisatları.



Sisteminizin istediğiniz kapasitede çalışması, sorunsuzluğu ve uzun ömürlü olabilmesi için ilk kurulumda doğru olarak dizayn edilmesi ve uygulanması hayati önem taşımaktadır. Bu sebeple

sisteminizin kurulum aşamasında ve işletmede ortaya çıkabilecek sorunlarda ihtiyacınız olan teknik desteği birinci elden alabileceğiniz telefon numaramız **+ 90 (216) 232 24 12**'den bize **7 gün, 24 saat** ulaşabilirsiniz.

Sisteminizin doğru ve performanslı çalışabilmesi için, uzun yıllar içinde topladığımız bilgi birikimimizi siz değerli müşterilerimizle paylaşmaktan mutluluk duyacağımızı tekrar belirtmek isteriz.

Her türlü ısıtma ve soğutma uygulamasının olduğu bütün uygulamalarda Ekin Endüstriyel, sizin için en iyi çözüm ortağı olmaya devam edecektir.



SERVİS HİZMETİ

444 35 46

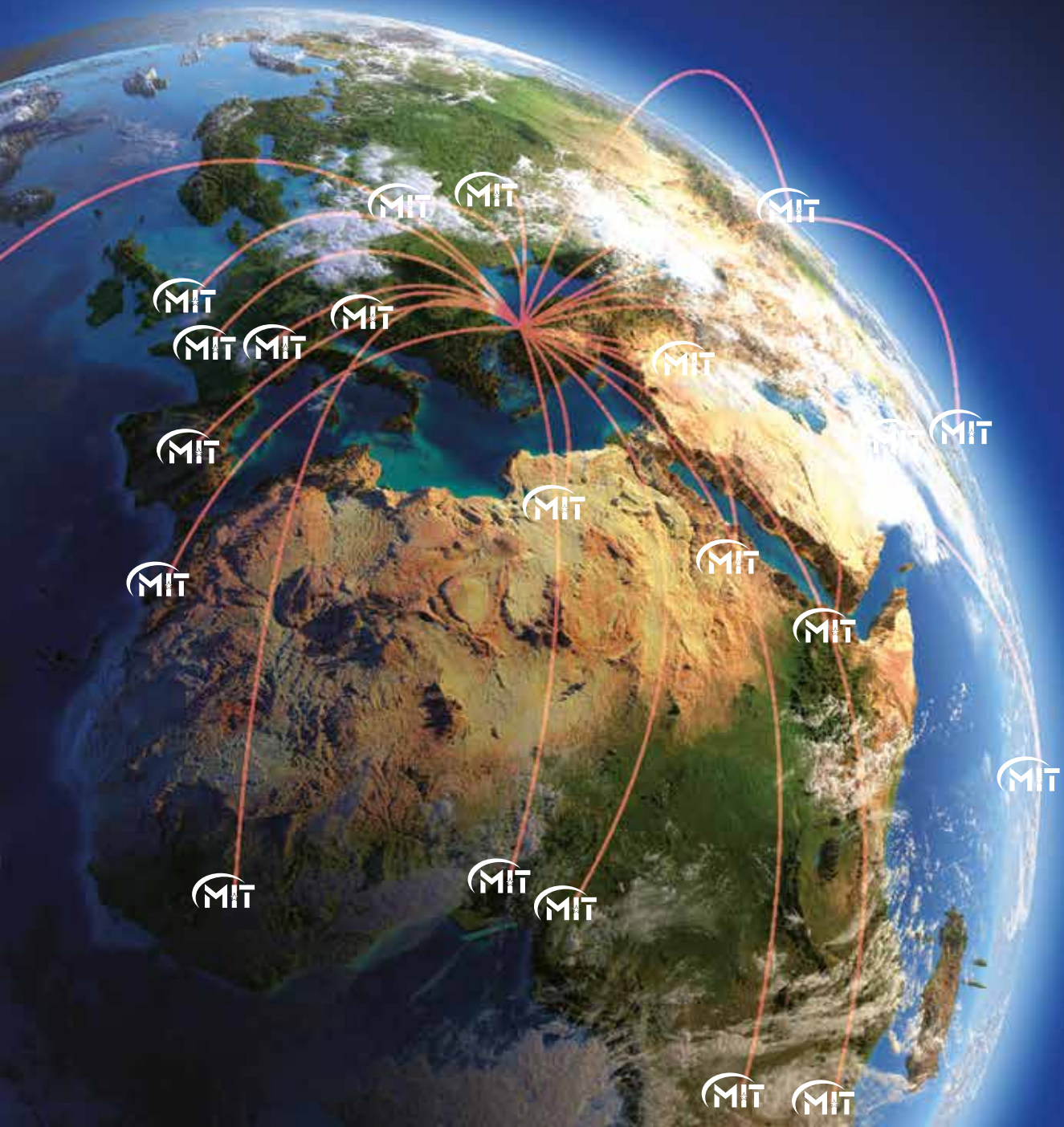


/ ekinendustriyel

**Bizi sosyal medyada
takip edin...**



Türk mühendislik teknolojisi ile üretilen ürünlerimiz;
Bugün, dünyada **135 ülkede...**





EKİN ENDÜSTRİYEL

Isıtma-Soğutma San. Tic. Ltd. Şti.

Dudullu Organize Sanayi Bölgesi - Des Sanayi Sitesi
107. Sk. B14 Blok No: 2 Ümraniye / İstanbul / Türkiye
Telefon: +90 216 232 24 12 **Fax:** +90 216 660 13 08
info@ekinendustriyel - www.ekinendustriyel.com

444EKİN
3546

