



EKİN ENDÜSTRİYEL

Насосы Dino для Бочек и
контейнеров Руководство по
установке и эксплуатации

DINO

Наши аккаунты в социальных сетях;



www.instagram.com/ekinendustriyel



www.facebook.com/ekinendustriyel



www.youtube.com/ekinendustriyel



www.linkedin.com/company/ekinendustriyel



www.twitter.com/ekinendustriyel



www.soundcloud.com/ekinendustriyel



www.spotify.com/ekinendustriyel



Устойчивые инновации, Стандартизация качество и динамизм.

Ekin вошел в сектор тепла с выпуском пластинчатых теплообменников ориентированной на клиента и динамизм был признан, после ряда новых инициатив. Один из самых важных шагов, это личность производителя. «Почему Ekin Endüstriyel имея глобальное развитие конкурентоспособной продукцией и технологией не должен присутствовать в Турции, который излагает идею «Сделано в Турции» Мы начали выпускать пластинчатый теплообменник с маркой MIT.

Чтобы изменить восприятие отечественных товаров в стране, интегрироваться с философией качества, выполнил процесс сертификации надежности и качества продукции, такой как ГОСТ зарекомендовал себя в соответствии с требованиями стандартов.

Пластинчатые теплообменники MIT в настоящее время находятся в технических решениях как внутри страны, так и за рубежом усиливая свою эффективность с увеличением числа дилеров.

Ekin, стремится предоставлять комплексные решения для отрасли, объединяя индивидуальность производителя с его инженерным видением посредством инвестиций в пластинчатые теплообменники MIT. В дополнение к пластинчатым теплообменникам, он также сосредоточен на производстве других компонентов, которые будут формировать систему, а также на разработке квалифицированных инженерных кадров в группах по развитию бизнеса, продажам и послепродажному обслуживанию.

Факторы, ведущие этот процесс; конечно, требования и ожидания клиентов. Ekin работает, чтобы быть партнером в области современных зданий, сооружений, высокотех-но логичных проектов и соответствовать ожиданиям клиентов на самом высоком уровне.

Ekin это специализированная компания с широким спектром продуктов и услуг, от пластинчатых теплообменников до накопительных резервуаров, котлов, промышленных насосов и монтажных материалов в Турции и за рубежом предлагают конкурентные преимущества в установке механическом секторе.



СФЕРЫ ДЕЯТЕЛЬНОСТИ



ПРОДУКТЫ ТЕПЛОПЕРЕДАЧИ

- Пластиначатый теплообменник
- Паяный теплообменник
- Трубчатый теплообменник
- Вентиляторные маслоохладители
- Экономайзеры
- Теплообменник и радиатор



СОСУДЫ ПОД ДАВЛЕНИЕМ

- Бойлер
- Накопительный бак
- Буферный бак
- Расширительный бак
- Нержавеющий технологический бак
- Балансировочный контейнер
- Держатель осадка / Воздушный сепаратор
- Бак со сжатым воздухом
- Нейтрализующий бак
- Воздушный цилиндр
- Стальные с ADR, IBC



ПАКЕТНЫЕ СИСТЕМЫ

- Тепловые пункты
- Пакетные паровые системы
- Системы нестандартного дизайна
- Системы дозирования
- Квартирные станции
- Терморегуляторы



ПИЩЕВЫЕ СИСТЕМЫ

- Пластиначатые пастеризаторы
- Трубчатые гигиенические пастеризаторы
- Системы для сыра и сыворотки
- УНТ - Системы стерилизации
- Системы SIP
- Гигиенические резервуары для хранения и обработки
- Гомогенизатор
- Система стандартизации
- Испаритель
- Услуги по установке оборудования



ПРОДУКТЫ ПЕРЕДАЧИ ЖИДКОСТЕЙ

- Кулачковый насос
- Гигиенический центробежный насос
- Turbo / Roots / Центробежные вентиляторы
- Бочковой насос
- Кислотный насосы
- Дозирующий насос
- Мононасос
- Воздушный мембранный насос



ВЕНТИЛИ

- Клапаны-бабочки
- Шаровые краны
- Седельные краны
- Ножевые клапаны
- Приводы
- Обратные клапаны
- Сетчатые фильтры
- Термопластичные клапаны
- Пластмассовые клапаны



ЭНЕРГЕТИЧЕСКИЕ СИСТЕМЫ

- Системы котлов
- Солнечные коллекторы
- Котлы и резервуары на солнечной энергии

СОДЕРЖАНИЕ

Общая информация	1
Инструкция по эксплуатации	1
Установка	2
Области использования	3
Обозначение номеров моделей.....	4
Показ образцов	4
Обозначение номеров моторов.....	5
Серия насосов	5
Полипропиленовая серия	5
Серия 316 из нержавеющей стали.....	7
Серия PPVDF	8
Серия винтовых насосов высокой вязкости	10
Серия моторов.....	11
Серия электрических моторов	11
Серия воздушных моторов	13
Услуги по требованию	16
Поиск неисправностей	17
Таблица размеров	18

ОСНОВНЫЕ ПОНЯТИЯ



Пожалуйста, внимательно прочитайте руководство пользователя перед началом работы.

Общая информация

1. Проверьте таблицу, чтобы найти тип насоса, изготовленного из материала, подходящего для жидкости, которую вы хотите перекачать. При выборе насоса перед заказом учитывайте такие критерии, как производительность, давление, температура, вязкость, жидкость, размер частиц и химическая стойкость.
2. Проверьте электропитание, напряжение, условия подключения, электрические подключения и условия эксплуатации перед вводом в эксплуатацию.
3. Размер слива 1 “(25 мм) соответствует стандартному концу шланга. 3/4” (22 мм) и 1 1/4 “(31,75 мм) соответствуют размерам нестандартной конструкции.

После покупки

4. Проверьте, соответствует ли модель насоса на этикетке вашему заказу.
5. После получения двигателя и насоса проверьте на наличие повреждений.
6. Убедитесь, что двигатель и насос полностью собраны и все соединения и трубопроводы подсоединены.

ИНСТРУКЦИЯ ПО ЭКСПЛУАТАЦИИ

1. Поверните ключ в положение «ВЫКЛ» перед установкой двигателя и насоса.
2. Убедитесь, что маховик и все соединения надежно закреплены.
3. Носите защиту для глаз и ушей перед операцией.
4. Убедитесь, что линия подачи воздуха чистая.
5. Не храните насос во влажной и агрессивной среде.
6. Не используйте горючий газ для запуска двигателя.
7. Аккуратно обращайтесь с двигателем и насосом.
8. Убедитесь, что напряжение соответствует нужному электрическому току.
9. Не эксплуатируйте пневматический двигатель на высоких скоростях без нагрузки. Это вызывает перегрев, который вызывает повреждение пневматического двигателя.
10. Чтобы отрегулировать скорость и крутящий момент пневматического двигателя, установите регулятор давления или простой запорный клапан и при необходимости откройте его от низкого до высокого уровня.
11. Установите воздушный фильтр и регулятор воздуховода серии HD-A, чтобы отключить пневмодвигатель.
12. Максимальный размер частиц не должен превышать 3 мм. Используйте фильтр для жидкостей с размером частиц более 3 мм.
13. Включите воздух или питание после установки насоса и трубопровода.

14. Всегда увеличивайте воздух от низкого до высокого, чтобы продлить срок службы насоса.
15. Имеется переключатель защиты от перегрузки для двигателя, работающего без топлива.
16. Не оставляйте насос без присмотра во время работы.
17. Используйте стандартные модели для жидкостей с вязкостью до 800-1000 сП. Для продуктов с вязкостью выше 1000 сП следует использовать модели с высокой вязкостью.
18. В случае странных шумов, пожалуйста, сначала выключите двигатель и проверьте шаги по устранению неисправностей в руководстве.
19. При перекачке растворителя или легковоспламеняющихся жидкостей для вашей безопасности, убедитесь, что заземлено.
20. Убедитесь, что насос и двигатель надежно закреплен, в противном случае муфта может быть повреждена.
21. Не подходит для работы под водой.

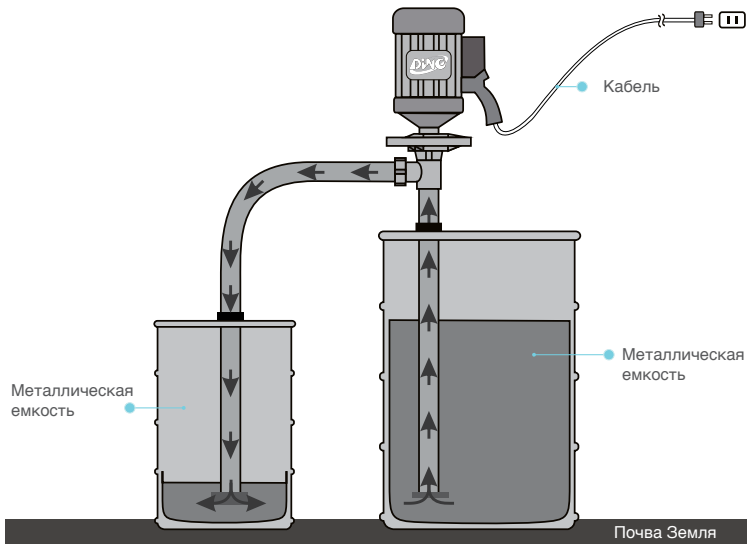
УСТАНОВКА



Убедитесь, что соединения и заземление выполнены при работе с растворителем или легковоспламеняющимися жидкостями, так как статический разряд может привести к пожару, взрыву, травме или смерти. В случае каких-либо неполадок не включайте насос и свяжитесь с Ekin Industrial.

Мотор: Регулируемая скорость

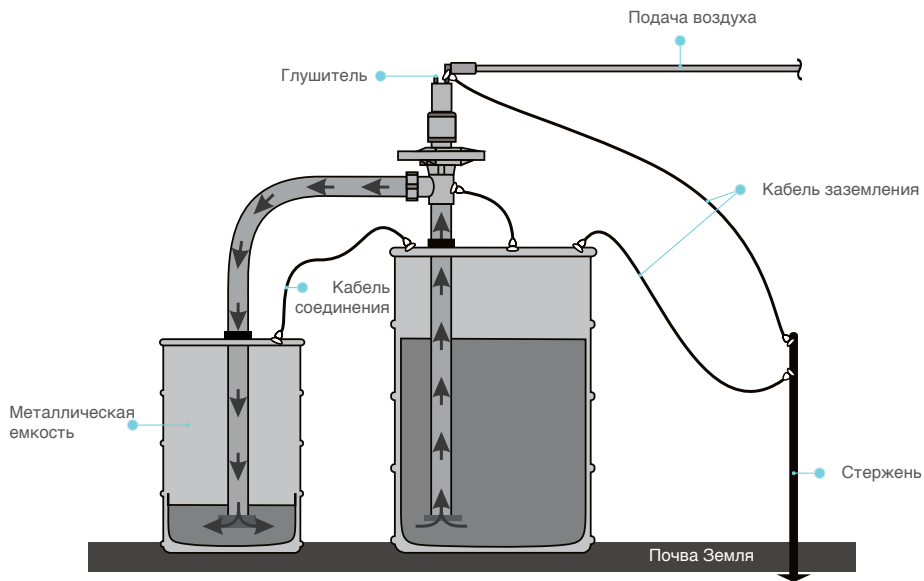
Труба насоса: HD-PPHT



Не подходит для агрессивных, легковоспламеняющихся и взрывоопасных жидкостей.

Мотор: воздушный насос

Труба насоса: HD-SS



Подходит для агрессивных, легковоспламеняющихся и взрывоопасных жидкостей.

ОБЛАСТИ ПРИМЕНЕНИЯ

Услуги Ekin Endüstriyel

Автомобильная, химическая, электроника, продукты питания, напитки, очистка сточных вод, полупроводники, нефтеперерабатывающие заводы, фармацевтика, сельское хозяйство, косметика, строительство, целлюлозно-бумажная промышленность, горнодобывающая промышленность, кораблестроение, текстиль, лакокрасочная промышленность, ЖК-промышленности.

Приложения

Тип контейнера	Модель	Длина
5GAL Скуба	HD-Материал700	700 mm (27")
55GAL Бочка (200 л)	HD-Материал 1000	1000 mm (39")
Бочка & Танк	HD-Материал 1200	1200 mm (47")
Контейнеры для навалочных грузов	HD-Материал 1500	1500 mm (60")
Большие резервуары для хранения	HD-Материал 1800	1800mm (72")

Условия использования

Материал	Максимальная температура	Основное применение
PPHT (Полипропилен)	80 °C / 175 °F	<ul style="list-style-type: none"> • Уксусная кислота • Серная кислота • Соляная -%20 • Азотная кислота -%20 • Щелочи • Хлорид железа
PVDF	100 °C / 212 °F	<ul style="list-style-type: none"> • Концентрированная азотная кислота • Серная кислота-66 Bau Me • Гипохлорит натрия • Пропионовая кислота • Stearik Asit • Hidroflorik Asit
SS	100 °C / 212 °F	<ul style="list-style-type: none"> • Алкоголь • Бензин • Водный аммиак • Изопропиловый эфир • Растворители • Нефтепродукты



В целях собственной безопасности убедитесь, что соединения и заземление выполнены при работе с легковоспламеняющимися и горючими жидкостями.

ОБОЗНАЧЕНИЕ НОМЕРОВ МОДЕЛИ

Показ образцов

HD-SS1000 (Большой объем / Материал: SS316)

HD-SS1000-HP (Высокое давление/Материал: SSS316)

HD-SS1000-HV (Высокая вязкость / Материал: SS316)

HD	-	SS	1000	-	HV
Насосы Dino		Материал	Длина		Модел
		-SS	-700: 700 mm (27")		-HV: Высокая вязкость
		-PVDF	-1000: 1000 mm (39")		-HP: Высокое давление
		-PPHT	-1200:1200 mm (47")		
			-1500:1500 mm (60")		
			-1800:1800 mm (72")		

Обозначение номеров моторов

HD Насосы Dino	-	E <u>Модел</u> E: Электр.мотор 450 W	1-V <u>Напряжение</u> 1-V: 1 Ø 110V 2-V: 1 Ø 220V	US <u>Модел</u> -US: ☐ -UK: ☐ -EU: ○○
----------------------------------	---	---	--	---

HD Насосы Dino	-	A <u>Модел</u> A: Hava Motoru	1 <u>Мощность</u> 1. 420 W 2. 560 W
----------------------------------	---	---	--



В случае каких-либо проблем, пожалуйста, свяжитесь с Ekin Industrial. 444 35 46 (EĶĪN)

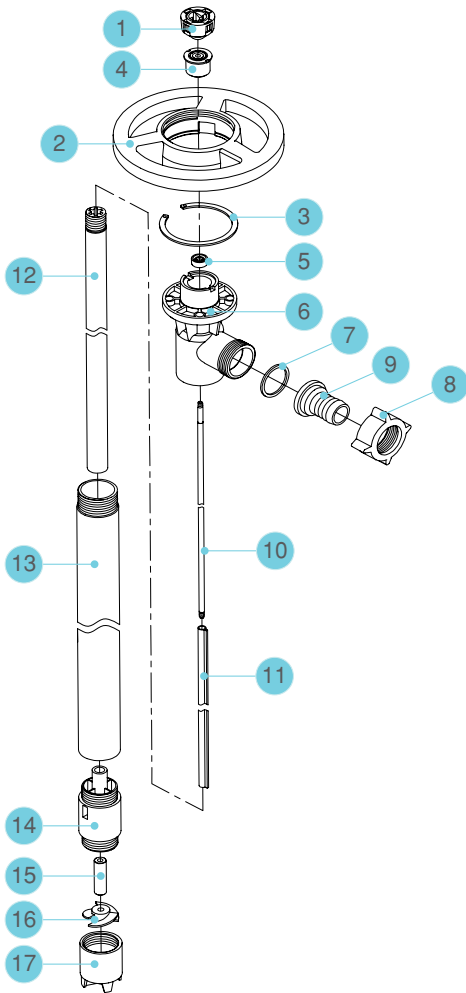
СЕРИЯ НАСОСОВ

Серия полипропилен

Серия насосов

Модел	Длина	Материал	Вал	Колесо
HD-PPHT700	700 mm (27")	Полипропилен	Hastelloy	Большой объем
HD-PPHT1000	1000 mm (39")			
HD-PPHT1200	1200 mm (47")			
HD-PPHT1500	1500 mm (60")			
HD-PPHT1800	1800 mm (72")			
HD-PPHT700-HP	700 mm (27")	Полипропилен	Hastelloy	Высокое давление
HD-PPHT1000-HP	1000 mm (39")			
HD-PPHT1200-HP	1200 mm (47")			
HD-PPHT1500-HP	1500 mm (60")			
HD-PPHT1800-HP	1800 mm (72")			

Максимальная температура	75 °F / 80 °C
Размер дренажных труб	3/4" (22 mm) Конец шланга
	1" (25 mm) Конец шланга
	1 1/4" (31 mm) Конец шланга
Максимальная вязкость	1,000cps (HD-E)
	700cps (HD-A1)
	1,200cps (HD-A2)



Деталь No.	Наименование	Серийный No.	
1	Корпус насоса	610-804	
2	Маховик	618-842	
3	Держатель-кольцо	615-808	
4	Подшипниковый узел	610-838	
5	V-Уплотнитель (Viton)	640-800	
6	Выгрузка (PP)	660-828	
7	O-Ring (PTFE)	621-895	
8	Крыльчатая гайка (PP)	661-806	
9	Конец шланга (PP)	3/4" (22 mm)	660-851
		1" (25 mm)	660-882
		1 1/4" (31.75 mm)	660-883
10	Ось(Hastelloy)	700 mm (27")	615-843
		1000 mm (39")	615-844
		1200 mm (47")	615-845
		1500 mm (60")	615-846
11	Направляющий рукав (PTFE)	700 mm (27")	615-814
		1000 mm (39")	615-815
		1200 mm (47")	615-816
		1500 mm (60")	615-817
12	Внутренняя трубка (PP)	700 mm (27")	615-818
		1000 mm (39")	666-800
		1200 mm (47")	666-801
		1500 mm (60")	666-802
13	Наружная трубка (PP)	700 mm (27")	666-815
		1000 mm (39")	666-816
		1200 mm (47")	666-817
		1500 mm (60")	666-818
14	Корпус насоса (PP)	700 mm (27")	666-804
		1000 mm (39")	666-803
		1200 mm (47")	666-805
		1500 mm (60")	666-817
15	Втулка вала (Rulon)	700 mm (27")	666-818
		1000 mm (39")	666-804
		1200 mm (47")	666-803
		1500 mm (60")	666-805
16	Вентилятор (PVDF)	646-808	
17	Вентилятор высокого давления (PVDF)	646-808HH	
18	Ножка насоса (PP)	666-809	



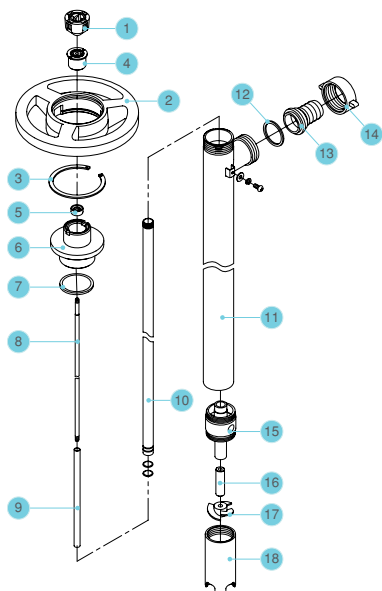
Карбоновая втулка доступна по запросу.

316 Серия из нержавеющей стали

HD – Серия насоса SS

Модель	Длина	Материал	Вал	Колесо
HD-8S700	700 mm (27")	SUS 316	Нержавеяка 316	Большой объем
HD-S81000	1000 mm (39")			
HD-S81200	1200 mm (47")			
HD-8S1500	1500 mm (60")			
HD-S81800	1800 mm (72")			
HD-S8700-HP	700 mm (27")	SUS 316	Нержавеяка 316	Высокое давление
HD-S81000-HP	1000 mm (39")			
HD-S81200-HP	1200 mm (47")			
HD-S81500-HP	1500 mm (60")			
HD-S81800-HP	1800 mm (72")			

Максимальная температура	212 °F / 100 °C
Размеры дрен. труб	3/4" (22 mm) конец шланга
	1" (25 mm) конец шланга
	1 1/4" (31 mm) конец шланга
Максимальная вязкость	1,000cps (HD-E)
	700cps (HD-A1)
	1,200cps (HD-A2)



Дет.	Наименование	Серийный	
1	Корпус насоса	610-804	
2	Маховик	618-842	
3	Держатель кольцо	615-808	
4	Подшипниковый узел	610-838	
5	V-Уплотнитель (Viton)	640-800	
6	Фланец соединенич (SUS316)	620-800	
7	Прокладка (PTFE)	620-801	
8	Вал (SUS316)	700 mm (27")	620-827
		1000 mm (39")	620-828
		1200 mm (47")	620-829
		1500 mm (60")	627-809
		1800 mm (72")	627-810
9	Направляющий рукав (PTFE)	700 mm (27")	620-831
		1000 mm (39")	627-815
		1200 mm (47")	820-832
		1500 mm (60")	827-811
		1800 mm (72")	627-812

Дет.	Наименование	Серийн.
10	Внутренняя трубка (SUS316)	700 mm (27") 627-803
		1000 mm (39") 627-805
		1200 mm (47") 627-807
		1500 mm (60") 627-816
		1800 mm (72") 627-817
11	Наружная трубка (SUS316)	700 mm (27") 627-800
		1000 mm (39") 627-801
		1200 mm (47") 627-802
		1500 mm (60") 627-813
		1800 mm (72") 827-814
12	O-Halkası (PTFE)	621-895

Дет.	Наименование	Серийн.
13	Конец шланга (SUS316)	3/4" (19.05 mm) 621-897
		1" (25 mm) 621-896
		1 1/4" (31.75 mm) 621-898
14	Крыльчатая гайка (SUS316)	620-868
15	Корпус насоса(SUS316)	627-804
16	Втулка вала (Rulon)	616-806-R
17	Вентилятор (PVDF)	627-806
	Вентил. Высокого давл-я (PVDF)	627-806HH
18	Ножка насоса (SUS316)	627-808



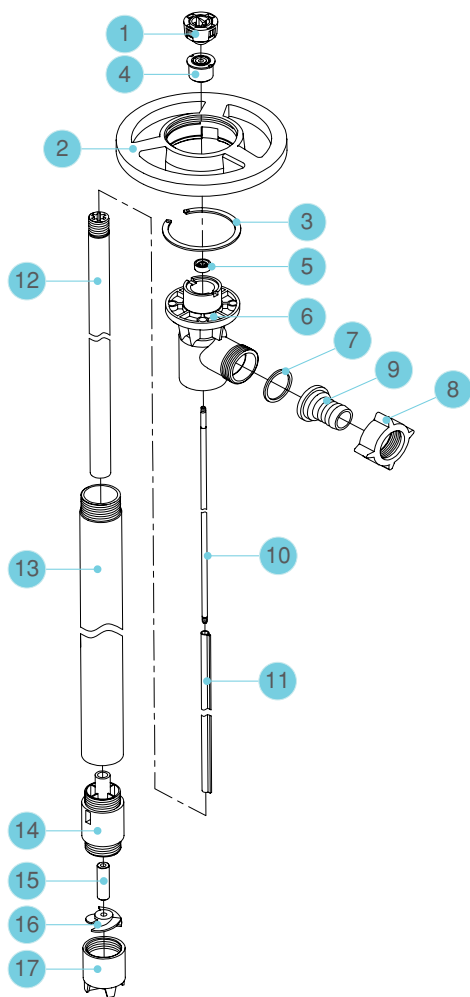
Втулка из углеродного вала может быть использована по запросу.

PVDF Серия

Насосы серии HD - PVDF

Модел	Длина	Materyal	Материал	Колесо
HD-PVDF700	700 mm (27")	PVDF	Hastelloy	Большой объем
HD-PVDF1000	1000 mm (39")			
HD-PVDF1200	1200 mm (47")			
HD-PVDF1500	1500 mm (60")			
	1800 mm (72")			
HD-PVDF700-HP	700 mm (27")	PVDF	Hastelloy	Высокое давление
HD-PVDF1000-HP	1000 mm (39")			
HD-PVDF1200-HP	1200 mm (47")			
HD-PVDF1500-HP	1500 mm (60")			
HD-PVDF1800-HP	1800 mm (72")			

Максимальная температура	212 °F / 100 °C
Размеры дренаж. труб	3/4" (22 mm) Конец шланга
	1" (25 mm) Конец шланга
	1 1/4" (31.75 mm) Конец шланга
Максимальная вязкость	1,000cps (HD-E)
	700cps (HD-A1)
	1,200cps (HD-A2)



Дет.	Наименование	Серийн.	
1	Корпус насоса	610-804	
2	Маховик	618-842	
3	Держатель кольцо	615-808	
4	Подшипниковый узел	610-838	
5	V-Уплотнитель (Viton)	640-800	
6	Корпус выгрузки (PVDF)	640-728	
7	O-Ring (PTFE)	621-895	
8	Крыльчатая гайка (PVDF)	641-706	
9	Конец шланга	3/4" (22 mm), PTFE	640-752
		1" (25 mm), PVDF	640-882
		1 1/4" (31.75 mm), PTFE	640-753
10	Вал (Hastelloy)	700 mm (27")	615-843
		1000 mm (39")	615-844
		1200 mm (47")	615-845
		1500 mm (60")	615-846
		1800 mm (72")	615-847
11	Направляющий рукав (PTFE)	700 mm (27")	615-814
		1000 mm (39")	615-815
		1200 mm (47")	615-816
		1500 mm (60")	615-817
		1800 mm (72")	615-818
12	Внутренняя трубка (PVDF)	700 mm (27")	646-800
		1000 mm (39")	646-801
		1200 mm (47")	646-802
		1500 mm (60")	646-811
		1800 mm (72")	646-812
13	Наружная трубка (PVDF)	700 mm (27")	646-804
		1000 mm (39")	646-803
		1200 mm (47")	646-805
		1500 mm (60")	646-813
		1800 mm (72")	646-814
14	Корпус насоса (PVDF)	646-807	
15	Втулка вала (Rulon)	616-806-R	
16	Вентилятор (PVDF)	646-808	
	Вентилятор высок. Давл. (PVDF)	646-808HH	
17	Ножка насоса (PVDF)	646-809	



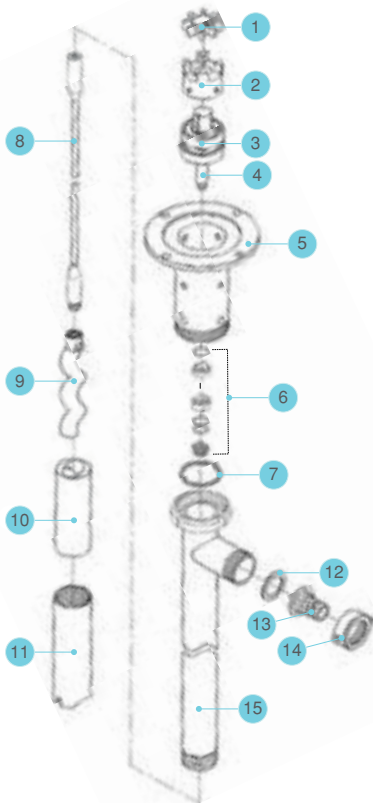
Втулка из углеродного вала может быть глущена по запросу.

Серия винтовых насосов высокой вязкости

Серия винтовых насосов высокой вязкости HD-HV

Модель	Длина	Материал	Уплотнитель	Статор	Ротор
HD-SS1000-HV	1000 mm (39")	SUS 316	SIC	PTFE	SUS316

Максимальная температура	248 °F / 120 °C
Максимальное давление	10 bar
Размеры дренажных труб	1.08" (27.5 mm) Давления на конце шланга
	1.3" (33 mm) Конец кланга
Максимальная вязкость (Максим. воздух)	10,000cps (HD-A4)
	20,000cps (HD-A6)
	40,000cps (HD-A8)
	100,000cps (HD-A16)



Дет.	Наименование		Серийн
1	Соединитель конец		607-845
2	Подключение двигателя / насоса		607-840
3	Подшипник (2 шт)		607-855
4	Вал подшипника		607-850
5	Корпус подшипника (SUS316)		607-854
6	Мех. уплотнитель SIC		607-803
7	Прокладка (PTFE)		607-838
8	Вал (SUS316)	1000 mm (39")	607-805
9	Ротор (SUS316)		607-809
10	Статор (PTFE)		607-820
11	Трубка статора (SUS316)		607-875
12	O-Ring (PTFE)		607-830
13	Конец шланга	(SUS316)	
		1.08"(27.5 mm)	607-828
		1.3"(33 mm)	607-829
14	Крыльчатая гайка (SUS316)		607-827
15	Наружная трубка	(SUS316)	
		1000 mm (39")	607-871

СЕРИЯ ДВИГАТЕЛЕЙ

Серия электрических двигателей

Серия двигателей с регулируемой скоростью HD-E

Модел	Мощность
HD-E1-V	110 V / 1φ / 50-60 Hz / 485 W
HD-E2-V	220 V / 1φ / 50-60 Hz / 485 W

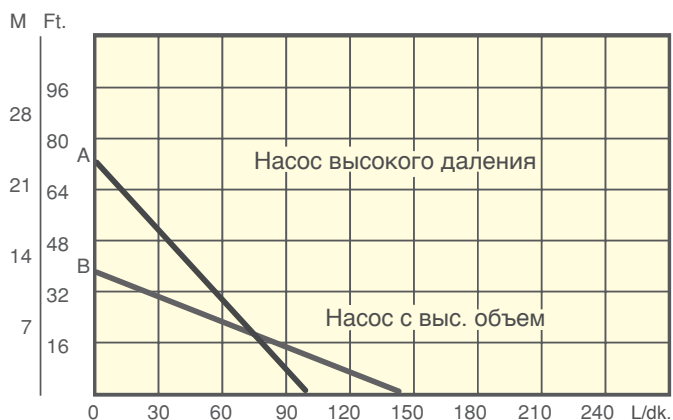
Максимальная вязкость	1,000cps
Вес	4.2 kg (Paket dahil)
Максимальная скорость вращения	20,000rpm (Yüksüz)
Тип штекера	Amerika, Avrupa, İngiltere



Не подходит для легковоспламеняющихся или взрывоопасных жидкостей.



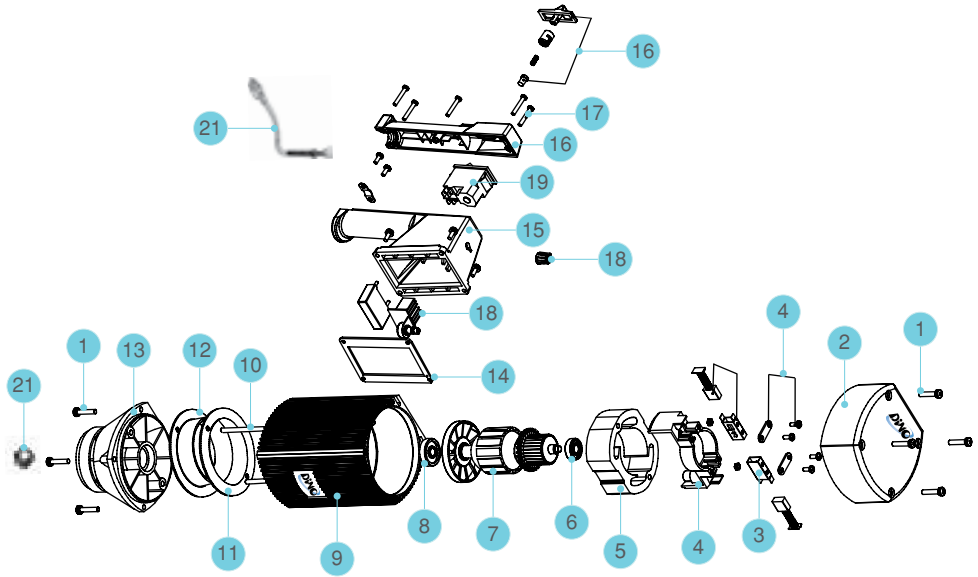
Если кабель шнура питания поврежден, его необходимо получить у производителя или в Ekin Industrial и заменить.



A: Высокое давление B: Высокий объем 50/60 Hz

Условия испытаний

- A: HD-SS10QQ. HP tüplü. B: HD-SS1000 tüplü.
- Насос испытан в контейнере емкостью 500 л с водой 25 °C и расходом 1 °C.
- Кривые производительности могут отличаться на ± 10% в зависимости от применения.
- Maksimum başlık çıkışı kapatarak elde edilir.



Дет.	Наименование	Серий	
1	Пластиковый винт корпуса (8 шт)	681-830	
2	Крышка мотора	680-800	
3	Угольная щетка 110 В / 220В	685-809	
4	Держатель щеток	685-808	
5	Статор	110 V	685-803
		220 V	687-802
6	Шарикоподшипник (609-2RU)	683-831	
7	Арматура	110 V	685-802
		220 V	687-801
8	Шарикоподшипник (6000-2RUP)	681-826	
9	Корпус мотора пластмасса	685-810	
10	Соединитель	685-806	
11	Прокладка	685-804	
12	Направляющий диск	685-804-1	

Дет.	Наименование	Серий	
13	Нижний корпус	681-800	
14	Прокладка, контактный корпус	681-867	
15	Контактный корпус	680-801	
16	Тяга контактный корпус	680-802	
17	Винты (5 штук)	682-820	
18	Управление переменной скоростью (кнопка)	110V	680-804
		220V	680-805
19	Переключатель перегрузки 110 / 220В	687-804	
20	Тип шнура питания и разъема	Америка	683-860
		Европа	683-860-EU
		Англия	683-860-UK
21	Подключение двигателя	683-833	

Серия воздушных моторов

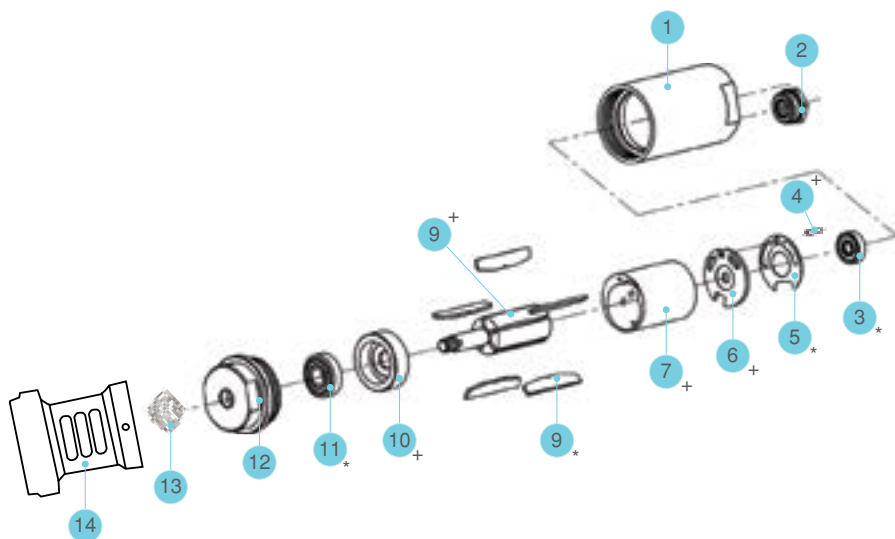
Моторы сухого мотора HD-A1

Корпус	Алюминий (хром)
Макс. Давление воздуха на входе	87psi (6bar)
Расход воздуха	0.55 Nm ³ /dk @6 kg/cm ²
Уплотнение вала (воздух)	1/4"
аксессуар	Глушитель / Регулятор воздуха

Максимальная вязкость	700cps
Частота вращения	15,000 (5 bar давл.воздуха)
Частота вращения	16,000 (6 bar давл.воздуха)
Мощность	420 W (0.56HP)
Вес	1 kg (Включая пакет)



Установите воздушный фильтр, чтобы уменьшить влажность от входа сжатого воздуха.

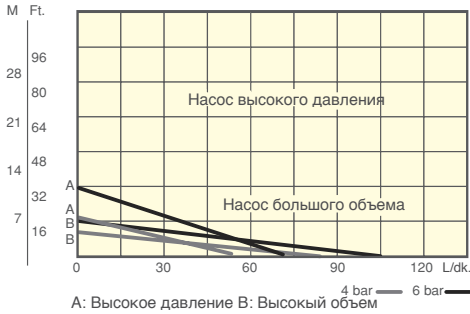


Детали	Наименование	Серийн.
1	Корпус	101-201
2	Глушитель	101-301
3 *	Шарикоподшипник	101-401
4 +	Шестерня	101-501
5 *	Прокладка	101-601
6 +	Задняя пластина	101-701
7 +	Цилиндр	101-801

Детали	Наименование	Серийн.
8 *	Крыло (5 штук)	101-905
9 +	Ротор	101-100
10 +	Задняя пластина	101-110
11 *	Шарикоподшипник	101-120
12	Выходная крышка	101-130
13	Подключение двигателя	683-833
14	База	690-607



* Эти детали включены в комплект для ремонта воздуха 101.811, который можно приобрести только в виде книги.
+ Эти детали включены в ремонтный комплект ротора 101.812, который можно приобрести только в комплекте.



Условия испытаний

- A: HD-S51000-HP tüpü ile. B: HD-SS1000 tüpü ile.
- Насос был протестирован с водой при 25 °C, емкостью 500 л, расходом 1 дюйм.
- Кривые производительности могут варьироваться в пределах ± 10% в зависимости от применения.
- Максимум капот получается при закрытии выхода.

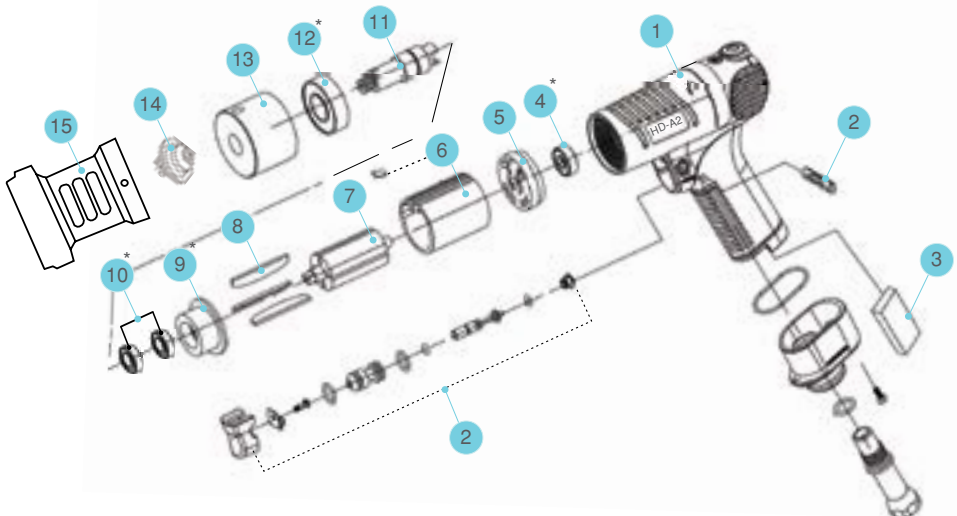
HD-A2 Мотор сухого воздуха

Корпус	Алюминий (эпоксидная смола)
Максимальное давление воздуха на входе	87psi (6 bar)
Расход воздуха	0.55N m3/dk @6 kg/cm2
Уплотнение вала (воздух)	1/4"
Maks. Viskozite	1200cps

Частота вращения	15,000 (5 bar Давл.воздуха)
Частота вращения	18,000 (6 bar Давл.воздуха)
Мощность	560w (0. 75HP)
Вес	1.2kg (Включая пакет)



Установите воздушный фильтр, чтобы уменьшить влажность от входа сжатого воздуха.

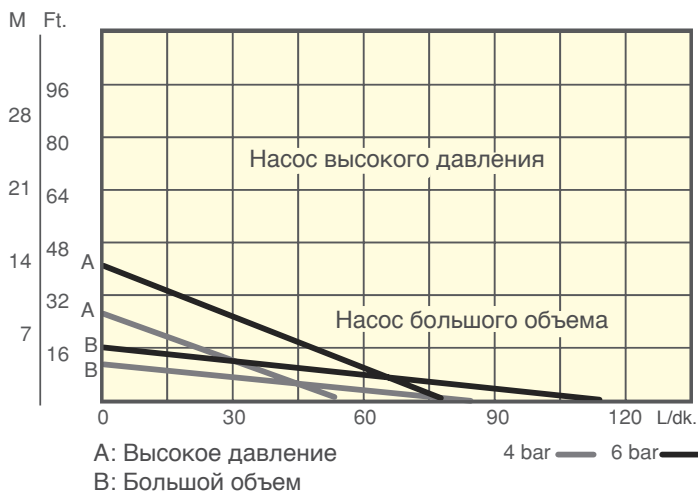


Часть №	заявление	Сери йный номер.
1	Корпус	201-101
2	Глушитель	202-216
3	Шарикоподшипник	203-301
4 *	Шестерня	209-902
5	Прокладка	205-501
6	Задняя пластина	206-602
7	Цилиндр	207-701
8 *	Крылья (6 шт)	211-113

Часть №	заявление	Сери йный номер
9	Крыло (5 штук)	209-901
10 *	Ротор	210-101
11	Задняя пластина	212-121
12 *	Шарикоподшипник	213-131
13	Выходная крышка	214-141
14	Подключение двигателя	683-833
15	База	690-607



Эти детали включены в комплект для ремонта воздуха 201.821, который можно приобрести только как комплект.



Условия испытаний

- А: С трубкой HD-SS1000-HP. В: с трубкой HD-SS1000.
- Насос испытан водой 25 °С, контейнер S00L, 1 "разгрузка.
- Кривые производительности могут составлять ± 10%, в зависимости от применения.
- Максимальный заголовок получается при закрытии вывода.

ДОПОЛНИТЕЛЬНЫЕ АКСЕССУАРЫ НАСОСА

Адаптер

Детали	Наименование	Материал
690-800	D43xOD59.7mm	SUS316
690-801	ID43xOD59.7mm	PP



Адаптер воздушного уплотнения

Детали	Наименование	Материал
690-801-A	ID43xOD59.7mm	PP+VT
690-800-A	ID43xOD59.7mm	SS+VT

Настенный кронштейн

Детали	Наименование	Материал
690-806		SUS316



Переносной шланг

Детали	Наименование	Материал
700-101	3/4" / 700 mm	PFA
700-102	1" / 1,000 mm	PFA
700-103	1" / 11,500 mm	PFA
700-104	1" / 2,000 mm	PFA
700-105	1" / 3,000 mm	PFA



Грязеуловитель

№.Детали	Наименование	Материал
690-802	3/4" / 700 mm	SUS316
690-803	1" / 1,000 mm	PVDF
690-804	1" / 11,500 mm	PP+GF



кронштейн

Детали	Наименование	Материал
607-881		SUS304



Кабель заземления

Детали	Наименование	Material
690-815	150 см в длину каждый, с клипсой	

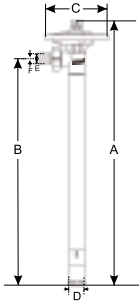


ПОИСК И УСТРАНЕНИЕ НЕИСПРАВНОСТЕЙ

Проблема	Возможная причина	Решение
Неисправность электронного двигателя.	Высокий А / перегрев двигателя.	Проверьте, отремонтируйте или замените.
	Короткое замыкание / Отключить.	Проверьте и установите на место вилку.
	Износ подшипников	Проверьте и внесите изменения.
	Износ статора в результате износа.	Проверьте и внесите изменения.
	Плохое подключение питания.	Проверьте, отремонтируйте или замените.
	Переключатель выключен	Проверьте, отремонтируйте или замените.
	Нестабильный ток / перегрузка.	Установите стабилизатор и защиту от перегрузки.
Если насос вдруг перестает работать.	Перегрев Электронный двигателя.	Отключите питание и перезапустите через 20 минут.
	Высокий коэффициент вязкости жидкости.	Проверьте коэффициент вязкости.
	Засорение насоса.	Найдите и очистите засорение: установите / замените фильтр.
	Замедление / остановка пневмодвигателя.	Проверьте воздухозаборник.
Искажение / деформация насоса.	Чрезвычайно высокая температура жидкости.	Проверьте и замените материалы, соответствующие температуре.
	Линия всасывания / нагнетания неустойчива или неустойчива.	Закрепите или замените линию всасывания / нагнетания.
Насос работает, но поток низкий.	Засорение трубы	Найдите и очистите засорение: установите / замените фильтр.
	Снижение давления воздуха.	Проверьте воздухозаборник и регулятор.
	Повреждение или износ рабочего колеса.	Проверьте и внесите изменения.
	Ослабление креплений или износ.	Проверьте, отремонтируйте или заменит
	Ножка насоса как минимум на 2 см выше впускного отверстия для жидкости.	Проверьте и замените барабаны.
	Износ пневматического двигателя.	Проверьте и внесите изменения.
В случае неприятного звука и вибрации.	Ослабление в местах соединения.	Проверьте и внесите изменения.
	Двигатель / износ насоса или повреждения в местах соединения.	Проверьте и внесите изменения.
	Подшипники	Замените
	Износ вала или втулки	Замените
	Линия всасывания / нагнетания неустойчива или неустойчива.	Закрепите или замените линию всасывания / нагнетания.
	Износ на втулках вала.	Замените
Течь.	Ослабление в местах соединения.	Проверка и ремонт.
	Утечка	Проверьте или замените уплотнительное кольцо слива.
	Сальник, вал или износ подшипника.	Проверьте и внесите изменения.
Отказ пневматического двигателя.	Недостаточная подача воздуха.	Поднимите регулятор настолько, насколько это необходимо.
	Низкое давление воздуха.	Проверьте воздушный регулятор.
	Перегрузки.	Проверьте и внесите изменения.
	Долгосрочная работа.	Проверьте и внесите изменения.

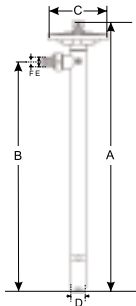
ДИАГРАММА РАЗМЕРОВ

PPHT/ PVDF Трубка



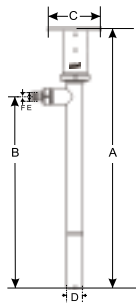
Длина	A	B	C	D	E	F
mm	mm	mm	mm	mm	mm	mm
700	810	700	170	41	19	27
1000	1100	1000	170	41	19	27
1200	1290	1200	170	41	19	27
1500	1590	1500	170	41	19	27
1800	1890	1800	170	41	19	27

SS Трубка



Длина	A	B	C	D	E	F
mm	mm	mm	mm	mm	mm	mm
700	810	700	170	42	20	27
1000	1100	1000	170	42	20	27
1200	1300	1200	170	42	20	27
1500	1600	1500	170	42	20	27
1800	1900	1800	170	42	20	27

Трубка высокой вязкости



Длина	A	B	C	D	E	F
mm	mm	mm	mm	mm	mm	mm
700	1300	1025	1066	56	28	33



Размеры могут варьироваться в пределах $\pm 10\%$ в зависимости от продукта. Пожалуйста, свяжитесь с нами для получения дополнительной информации. 444 35 46 (EKIN)

СЕРТИФИКАТЫ



GARANTİ BELGESİ



Belgeğin Onay Tarihi ve Sayısı :

Bu belgeyi kullanılmadan önce 4077 sayılı Tüketicilerin Korunması Kanunu ve bu Kanun'a dayatılacak yordamlara katılan Garanti Belgesi Uygulanma Esaslarına Dair Tebliğ uyarınca T. C. Sanayi ve Ticaret Bakanlığı İl Müdürlüğü tarafından izin verilmiştir.

GARANTİ ŞARTLARI

1. Garanti süresi, malin teslim tarihinden itibaren geçerlidir.
2. Malin bütün parçaları dâhil olmak üzere tamamı Firmamızın garantisine kapsamındadır.
3. Malin garanti süresi içerisinde arızalanması durumunda, tarihinde geçen süre garanti süresine eklentidir. Malin tamir süresi en fazla 30 (otuz) iş günüdür. Bu süre, malin ilgili arızaları servise teslimine, servis işlemlerinin olumsuz durdurulması durumunda malin subjesi, baki, acemiası, teminatlara, itirazlarına veya inceleme raporuna belirsiz bekleme tarihinden itibaren başlar.
4. Malin garanti süresi içerisinde, genel malzeme ve işçilik gerektiren montaj hatasından dolayı arızalanması halinde, işçilik masrafları, değiştirilen parça bedeli ya da başka herhangi bir ad altında hiç bir ücret talep etmeksizin tamiri yapılacaktır.
5. Malin kullanma kılavuzunda yer alan hususlara aykırı kullanımlardan kaynaklanan arızalar, garanti kapsamı dışındadır.
6. Garanti Belgesi ile ilgili olarak çeşitlenecek sorular için Sanayi ve Ticaret Bakanlığı Tüketicilerin ve Rekabatin Korunması Genel Müdürlüğü'ne başvurabilirsiniz.

/ / 20 tarihinde

LTD. ŞTİ. / A.Ş/

Tüzel Kişi'ye satılan aşağıda marka, model ve seri numaraları belirtilmiş olan ürün,
2 (iki) yıl boyunca her türlü imalat ve malzeme hatalarına karşı firmamızın garantisini kapsamındadır.

Marka : _____

Model : _____

Beni Seri No : _____

Motor Seri No : _____

MERKEZ SATICI

SATICI / BAĞI

SON KULLANICI

ПРОФЕССИОНАЛЬНЫЙ ЦЕНТР СИСТЕМНЫХ РЕШЕНИЙ

Наш профессиональный центр системных решений MIT может помочь вам с вашими насосами, теплообменниками и проблемами с вашей системой. Наш центр решений, состоящий из наших опытных инженеров, будет рад помочь вам.

- Бытовые установки горячего водоснабжения.
- Центральное и районное отопление.
- Системы подогрева, охлаждения и пастеризации молока, йогурта.
- Промышленные системы охлаждения и отопления.
- Масляные холодильные установки.
- Системы рекуперации энергии.
- Системы подогрева бассейна.
- Паровые установки.



7/24
СЕРВИСНОЕ
ОБСЛУЖИВАНИЕ
+90 850 811 04 18

Крайне важно, чтобы ваша система была спроектирована и правильно реализована при первой установке, чтобы она работала с требуемой мощностью, чтобы обеспечить бесперебойную работу и долгий срок службы. По этой причине вы можете связаться с нами **7 дней, 24 часа** с нашего телефонного номера **(216) 444 35 46**, где вы сможете получить необходимую техническую поддержку на этапе установки вашей системы и проблемы, которые могут возникнуть в процессе эксплуатации.

Информация, которую мы собирали на протяжении многих лет, чтобы гарантировать, что

ваша система работает правильно и эффективно. Мы хотели бы повторить, что мы будем рады поделиться нашим опытом с нашими уважаемыми клиентами. Ekin Industrial останется для вас лучшим партнером во всех областях применения, где доступны все виды систем отопления и охлаждения.



/ekinindustriyel

Следите за нами в
социальных медиа...



Турецких инженерных технологий;
Сегодня в 135 странах мира...





EKİN ENDÜSTRİYEL

Isıtma-Soğutma San. Tic. Ltd. Şti.

Dudullu Organize Sanayi Bölgesi - Des Sanayi Sitesi
107. Sk. B14 Blok No: 2 Ümraniye / İstanbul / Türkiye
Телефон: +90 216 232 2412 **Факс:** +90 216 660 1308
info@ekinendustriyel.com-www.ekinendustriyel.com

444EKİN
3546

